



WALL SUPER

ТЕХНИЧЕСКИЕ ХАРАКТЕРИСТИКИ

Versija: 31.05.2016.

ОПИСАНИЕ ПРОДУКТА

Wall Super готовый к применению клей с очень высоким сухим остатком, на основе ПВА дисперсии и крахмала. Wall Super имеет высокую влагостойкость и применяется для прочных и тяжелых настенных покрытий.

ОБЛАСТЬ ПРИМЕНЕНИЯ

Wall Super это клей предназначенный для приклеивания ткани, структурных обоев, гладких виниловых обоев и стеклотканых обоев в сухих помещениях на впитывающих основаниях, таких как гипсокартон, древесностружечные, волокнистые плиты, бетон или цемент, бумажные основания, старые бумажные или виниловые обои, либо ранее окрашенные основания. Используется в сухих помещениях

РЕКОМЕНДАЦИЯ ПО УКЛАДКЕ

Предварительная обработка

Гипсокартонные, древесностружечные и волокнистые плиты.

Швы, края и места соединения плит необходимо проклеить специальной лентой. Сколы, каверны и ямки от шурупов необходимо зашпаклевать, зашкурить после чего прогрунтовать В 6000.

Бетон

Бетонные основания следует зашпаклевать, зашкурить и загрунтовать.

Бумажные обои

Удалите отслоившуюся бумагу и обрежьте края. Зашпаклюйте, зашкурьте и загрунтуйте ямки, швы и неровности.

Виниловые обои на бумажной основе

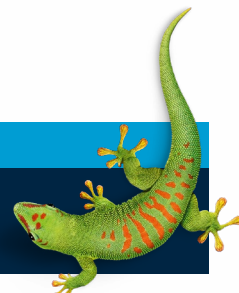
Оторвите внешний слой. Затем проведите процедуры, описанные в пункте о бумажных обоях.

Окрашенные поверхности

Ранее окрашенные поверхности, необходимо предварительно зашкурить и вымыть с моющим средством, после чего промыть чистой водой.

НАШ КОНТАКТ

TEL +7 495 787 31 71
inforu@bostik.com



Для грунтования используется клей Wall Super разбавленный 1-2 частями воды.

Приклеивание

Стеклотканые обои и джут

Нанесите клей равномерным слоем на стену. Наносите клей на площадь необходимую для приклеивания 1-2 полос обоев, за один подход.

Приклеивание покрытия производится до тех пор, пока клей сохраняет свою липкость.

Наклеивание стеклохолста производится встык или внахлест с прорезанием гипсокартонным ножом.

После чего тщательно прижмите и разгладьте обои пластиковым или стальным шпателем.

Фиксируйте материал как можно позже, если планируется его подрезка.

Окрашивание стеклообоев можно производить через 12 часов после приклеивания.

Тканевые обои и виниловые обои с бумажным основанием

Нанесите слой равномерным слоем на основание обоев.

Сверните обойное полотно и оставьте на несколько минут. После чего разверните и приклеивайте обычным способом стык встык.

Аккуратно прижмите обойное полотно с помощью пластикового или металлического шпателя.

Приклеивание виниловых обоев внахлест производится с применением Wet Room 78.

Капли и брызги клея на внешней стороне обоев необходимо тщательно смять влажной губкой, до того как клей полностью высохнет.

БЕЗОПАСНОСТЬ:

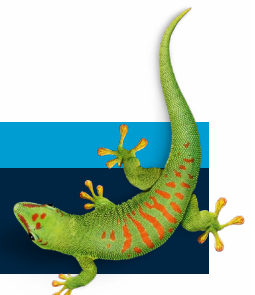
Компоненты продукта в соответствии с действующим законодательством не классифицируются как вредные или опасные для здоровья.

За дополнительной информацией, пожалуйста, обратитесь к паспорту безопасности.

Для того чтобы информация, предоставленная здесь является достоверной и надежной, были сделаны все усилия, но она предоставляется только в качестве руководства для наших клиентов. Компания не может принять какую-либо ответственность за утрату или повреждение, которое может возникнуть в результате использования информации, в связи с возможностью различных способов нанесения, эксплуатации и обслуживания вне нашего контроля. Потребителям рекомендуется, провести собственные тесты, чтобы подтвердить пригодность этого продукта

НАШ КОНТАКТ

TEL +7 495 787 31 71
inforu@bostik.com



ТЕХНИЧЕСКИЕ ХАРАКТЕРИСТИКИ

Тип	Готовый клей для одностороннего приклеивания
Связующее	ПВА, крахмал
Цвет	Белый
Плотность	~1,06 g/cm ³
Сухой остаток	22 ± 2% ± 2 массов. %
Консистенция	Тиксотропная
Расход	3-5 м ² /л в зависимости от материала и основания
Разбавление	Следует применять в неразбавленном виде .
Горючесть	нет
Срок хранения	Не менее 1 года закрытой упаковке при температуре выше 0°C, в прохладном, защищенном от мороза месте
Методы нанесения	Валиком или кистью, остатки клея удаляются влажной губкой
Условия применения	Температура не ниже +18°C и максимальная относительная влажность 60%

НАШ КОНТАКТ

TEL +7 495 787 31 71
inforu@bostik.com

