



WALL STANDARD

ТЕХНИЧЕСКИЕ ХАРАКТЕРИСТИКИ

Versija: 31.05.2016.

ОПИСАНИЕ ПРОДУКТА

Wall Standard готовый к применению клей на основе ПВА дисперсии и крахмала.

ОБЛАСТЬ ПРИМЕНЕНИЯ

Wall Standard это клей предназначенный для приклеивания стеклохолста флизелина, виниловых обоев на бумажной основе, бумажных обоев на впитывающие основания, такие как гипсокартон, древесностружечные, волокнистые плиты, бетон или цемент, либо ранее окрашенные основания. Используется в сухих помещениях

РЕКОМЕНДАЦИЯ ПО УКЛАДКЕ

Предварительная обработка стен :

Гипсокартонные, древесностружечные и волокнистые плиты.

Швы, края и места соединения плит необходимо проклеить специальной лентой. Сколы, каверны и ямки от шурупов необходимо зашпаклевать, зашкурить после чего грунтовать В 6000.

Бетон

Бетонные основания следует зашпаклевать, зашкурить и загрунтовать.

Бумажные обои

Удалите отслоившуюся бумагу и обрежьте края. Зашпаклюйте, зашкурьте и загрунтуйте ямки, швы и неровности.

Виниловые обои на бумажной основе

Оторвите внешний слой. Затем проведите процедуры, описанные в пункте о бумажных обоях.

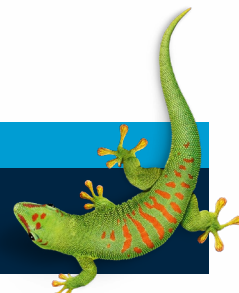
Окрашенные поверхности

Ранее окрашенные поверхности, необходимо предварительно зашкурить и вымыть с моющим средством, после чего промыть чистой водой.

Для грунтования используется клей Wall Standard разбавленный 1 частью воды.

НАШ КОНТАКТ

TEL +7 495 787 31 71
inforu@bostik.com



Приклеивание

Стеклохолсты и флизелин

Нанесите клей равномерным слоем на стену. Наносите клей на площадь необходимую для приклеивания 1-2 кусков, за один подход. Приклеивание покрытия производится до тех пор, пока клей сохраняет свою липкость. Наклеивание стеклохолста производится встык или внахлест с прорезанием гипсокартонным ножом.

После чего тщательно прижмите и разгладьте обои пластиковым или стальным шпателем.

Фиксируйте материал как можно позже, если планируется его подрезка.

Окрашивание стеклообоев можно производить через 12 часов после приклеивания.

Бумажные обои и виниловые обои с бумажным основанием, обои с акриловым и виниловым покрытием

Нанесите слой равномерным слоем на основание обоев.

Сверните обойное полотно и оставьте на 5 минут. После чего разверните и приклеивайте обычным способом стык встык.

Аккуратно прижмите обойное полотно с помощью пластикового или металлического шпателя.

Приклеивание виниловых обоев внахлест производится с применением Wet Room.

Капли и брызги клея на внешней стороне обоев необходимо тщательно снять влажной губкой, до того как клей полностью высохнет.

Следуйте инструкциям производителя обоев.

БЕЗОПАСНОСТЬ:

Компоненты продукта в соответствии с действующим законодательством не классифицируются как вредные или опасные для здоровья. За дополнительной информацией, пожалуйста, обратитесь к паспорту безопасности. Капли и брызги клея на внешней стороне обоев необходимо тщательно

снять влажной губкой, до того как клей полностью высохнет. Следуйте инструкциям производителя обоев.

Для того чтобы информация, предоставленная здесь является достоверной и надежной, были сделаны все усилия, но она предоставляется только в качестве руководства для наших клиентов. Компания не может принять какую-либо ответственность за утрату или повреждение, которое может возникнуть в результате использования информации, в связи с возможностью различных способов нанесения, эксплуатации и обслуживания вне нашего контроля. Потребителям рекомендуется, провести собственные тесты, чтобы подтвердить пригодность этого продукта.

НАШ КОНТАКТ

TEL +7 495 787 31 71
inforu@bostik.com



ТЕХНИЧЕСКИЕ ХАРАКТЕРИСТИКИ

Тип	Готовый клей для одностороннего приклеивания
Связующее	ПВА, крахмал
Цвет	Белый
Плотность	~1,05 g/cm ³
Сухой остаток	16 ± 2% ± 2 массов. %
Консистенция	Тиксотропная
Расход	3-5 м ² /л в зависимости от материала и основания
Разбавление	Следует применять в неразбавленном виде .
Горючесть	нет
Срок хранения	Не менее 1 года закрытой упаковке при температуре выше 0°C, в прохладном, защищенном от мороза месте
Методы нанесения	Валиком или кистью, остатки клея удаляются влажной губкой
Условия применения	Температура не ниже +18°C и максимальная относительная влажность 60%

НАШ КОНТАКТ

TEL +7 495 787 31 71
inforu@bostik.com

