



WALL WETROOM

ТЕХНИЧЕСКИЕ ХАРАКТЕРИСТИКИ

Versija: 31.05.2016.

ОПИСАНИЕ ПРОДУКТА

Wet Room готовый к применению клей на основе ЭВА дисперсии крахмала, применяемый для приклеивания настенных покрытий во влажных помещениях.

ОБЛАСТЬ ПРИМЕНЕНИЯ

Wet Room предназначен для приклеивания стеклохолста, флизелина, акриловых/виниловых обоев с основанием из полиэстера, стекловолокна, минеральным основанием. Wet Room также применяется для приклеивания винилового покрытия с нанесенным на него рисунком из вспененного полиэфира с различным типом основания толщиной до 1,0 мм. Может использоваться для приклеивания швов и стыков покрытий. Предназначен для использования во влажных помещениях.

РЕКОМЕНДАЦИЯ ПО УКЛАДКЕ

Предварительная обработка

Гипсокартонные, древесностружечные и волокнистые плиты.

Швы, края и места соединения плит необходимо проклеить специальной лентой. Сколы, каверны и ямки от шурупов необходимо зашпаклевать, зашкурить после чего грунтовать В 6000.

Бетон

Бетонные основания следует зашпаклевать, зашкурить и загрунтовать.

Бумажные обои

Удалите отслоившуюся бумагу и обрежьте края. Зашпаклюйте, зашкурьте и загрунтуйте ямки, швы и неровности.

Виниловые обои на бумажной основе

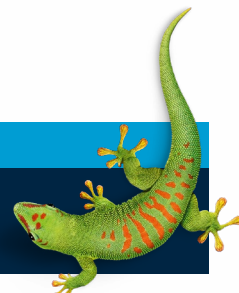
Оторвите внешний слой. Затем проведите процедуры, описанные в пункте о бумажных обоях.

Окрашенные поверхности

Ранее окрашенные поверхности, необходимо предварительно зашкурить и вымыть с моющим средством, после чего промыть чистой водой.

НАШ КОНТАКТ

TEL +7 495 787 31 71
inforu@bostik.com



Для грунтования используется клей Wall Wetroom разбавленный 2-3 частями воды.

Приклеивание

Нанесите клей Wet Room равномерным слоем на основание с помощью валика или шпателя. При нанесении клея на краях или углах используйте кисть. Приклеивание покрытия производится до тех пор, пока клей сохраняет свою липкость. Для приклеивания на слабо-впитывающие основания, с целью испарения излишков воды, позвольте клею немного подсохнуть, но не дольше 20-25 минут. Однако клей не должен быть сухим в момент приклеивания покрытия к стене.

Наклеивание стеклохолста производится встык или внахлест. После приклеивания внахлест необходимо прорезать холст гипсокартонным ножом и удалить излишки.

После чего тщательно прижмите и разгладьте обои пластиковым или стальным шпателем.

Шпаклевание и окрашивание стеклохолста может производиться через 12 часов после приклеивания.

При приклеивании покрытия на не впитывающее основание не пользуйтесь ванной комнатой в течение одной недели. Следуйте инструкциям установленным производителем настенных покрытий.

При наклеивании необработанных покрытий, клей следует наносить на основание покрытия. При наклеивании водонепроницаемых настенных покрытий. Следуйте инструкциям установленным производителем покрытий.

БЕЗОПАСНОСТЬ:

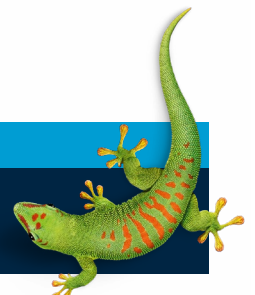
Компоненты продукта в соответствии с действующим законодательством не классифицируются как вредные или опасные для здоровья.

За дополнительной информацией, пожалуйста, обратитесь к паспорту безопасности.

Для того чтобы информация, предоставленная здесь является достоверной и надежной, были сделаны все усилия, но она предоставляется только в качестве руководства для наших клиентов. Компания не может принять какую-либо ответственность за утрату или повреждение, которое может возникнуть в результате использования информации, в связи с возможностью различных способов нанесения, эксплуатации и обслуживания вне нашего контроля. Потребителям рекомендуется, провести собственные тесты, чтобы подтвердить пригодность этого продукта.

НАШ КОНТАКТ

TEL +7 495 787 31 71
inforu@bostik.com



ТЕХНИЧЕСКИЕ ХАРАКТЕРИСТИКИ

Тип	Готовый клей для одностороннего приклеивания
Связующее	ЭВА, ПВА, крахмал
Цвет	Белый
Плотность	~1,07 g/cm ³
Сухой остаток	35 ± 2% ± 2 массов. %
Консистенция	Тиксотропная
Расход	3-5 м ² /л в зависимости от материала и основания
Разбавление	Следует применять в неразбавленном виде .
Горючесть	нет
Срок хранения	Не менее 1 года закрытой упаковке при температуре выше 0°C, в прохладном, защищенном от мороза месте
Методы нанесения	Валиком или кистью, остатки клея удаляются влажной губкой
Условия применения	Температура не ниже +18°C и максимальная относительная влажность 60%

НАШ КОНТАКТ

TEL +7 495 787 31 71
inforu@bostik.com

